



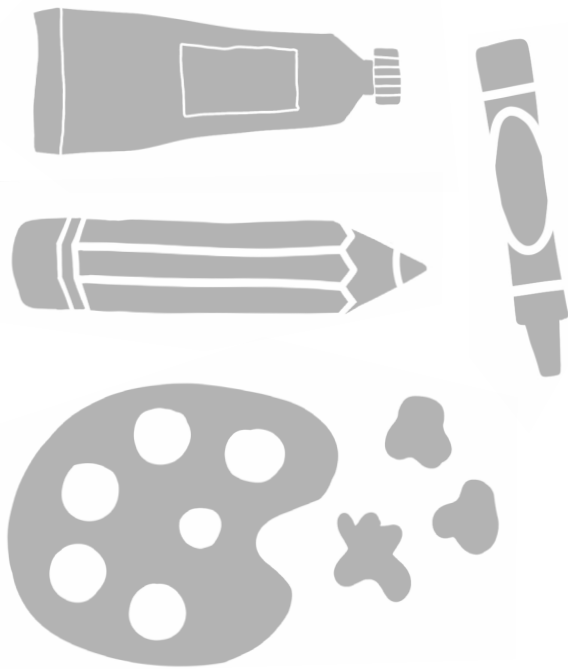
Exklusive Stifteliebe Schnitzvorlage "Schnitzeliebe"

Kurzanleitung:

1. Stempelvorlage ausdrucken und ausschneiden
2. Zeichne das gewählte Motiv mit dem Bleistift auf der Vorlage nach
3. Das Motiv auf das Schnitzgummi mit der bemalten Seite auflegen und sanft reiben. So überträgt sich die Vorlage.
4. Schnitzen, zuerst die Kontur, dann die Innenlinien
5. Testdruck, ggfs. Verfeinerung und Details
6. Stempeln was das Zeug hält und danach reinigen (ausstempeln)

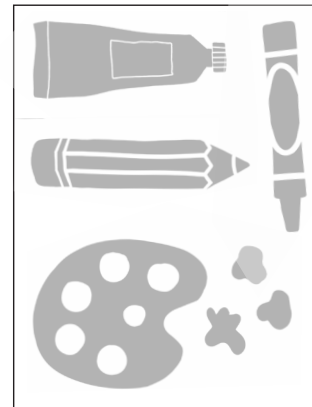
Druckvorlage:

Drucke dir diese Seite auf einfachem Kopierpapier in Schwarz-Weiss aus. Happy Schnitzing!



Übrigens:

Du findest ganz viele weitere Schnitzvorlagen bei mir im Shop. Auf meinem Blog gibt es zudem nützliche Tipps und Tricks rund um das Thema Stempelschnitzen.



Verkleinerte Darstellung, wie die Vorlagen auf das 7,6 x 10,2cm Schnitzgummi arrangiert werden können. Die kleinen Farbkleckse können auch sehr gut aus Resten geschnitzt werden. Unbedingt abgetrennt von der Palette schnitzen, damit ihr nicht nur einen grossen Stempel habt und so beim Gestalten freier seid.